

OLYMPUS

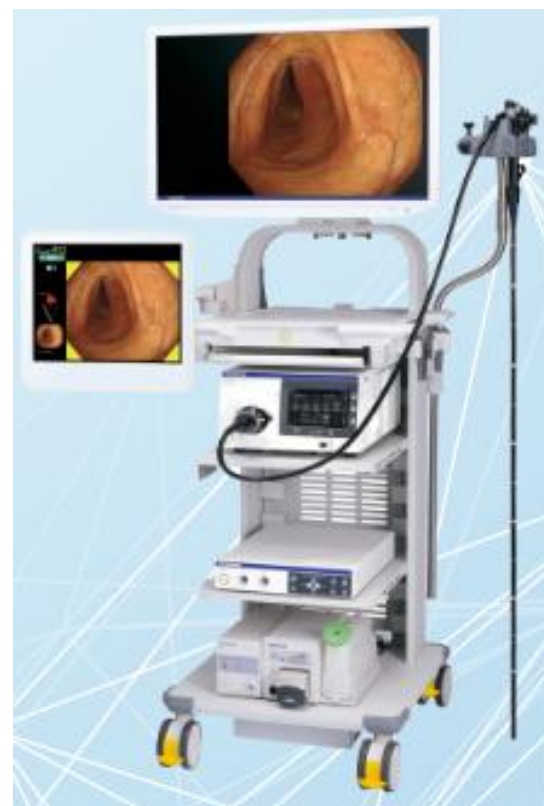
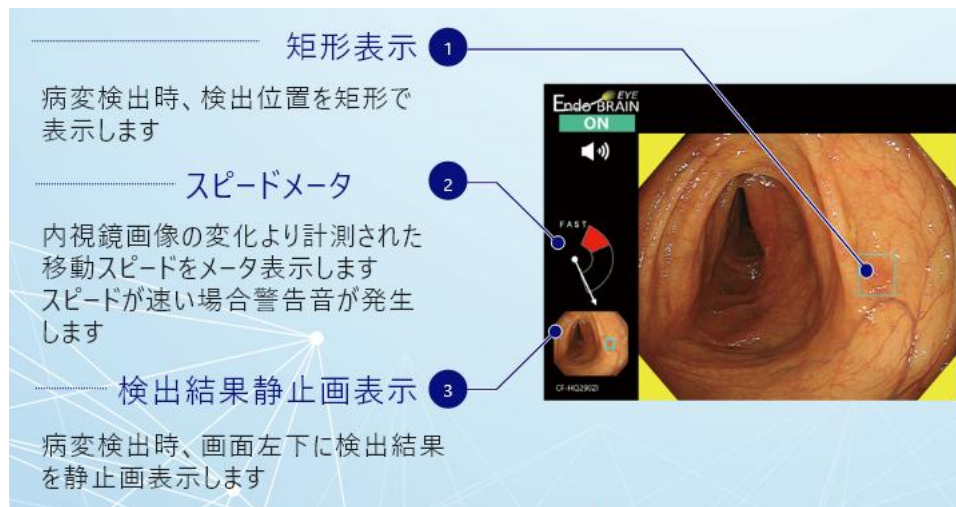
EndoBRAIN-EYE





大腸内視鏡検査中の画像をAIが解析し、ポリープ・がんなどの病変候補を検出するとリアルタイムに音と画面上の色で警告し、検出位置を枠で表示します。動画データから抽出した内視鏡内視鏡画像を学習することで、大腸病変の検出において感度96.0%、特異度98.0%※1の診断支援精度を実現しました。

※1 後ろ向き性能評価試験による結果。



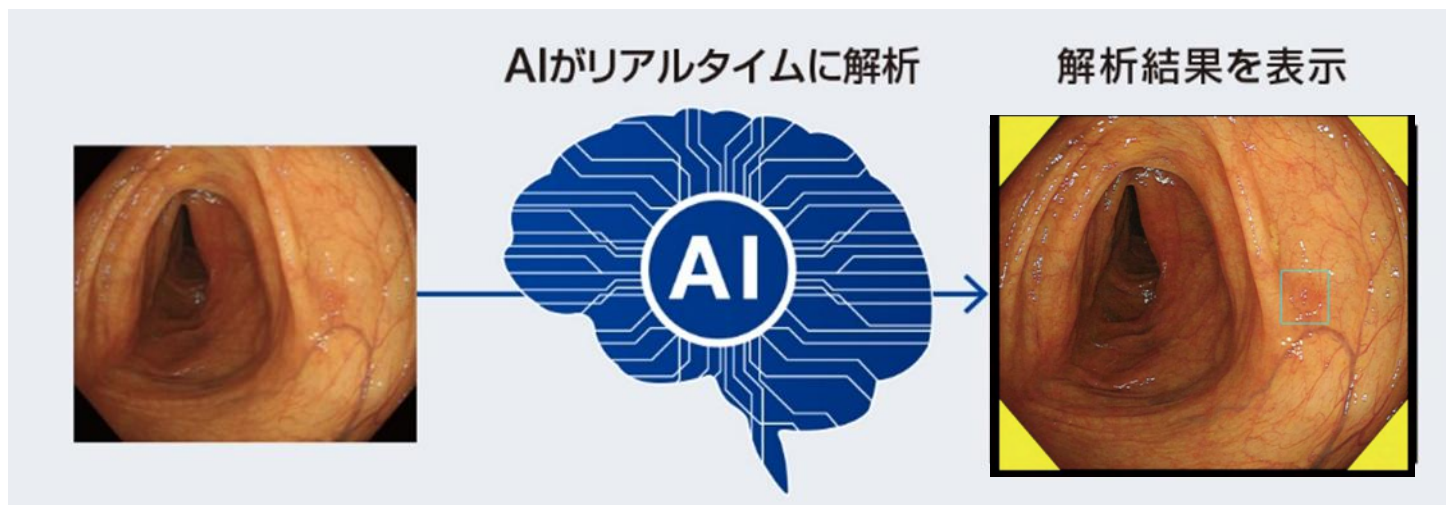
AIにより医師の診断をサポート

リアルタイム診断支援

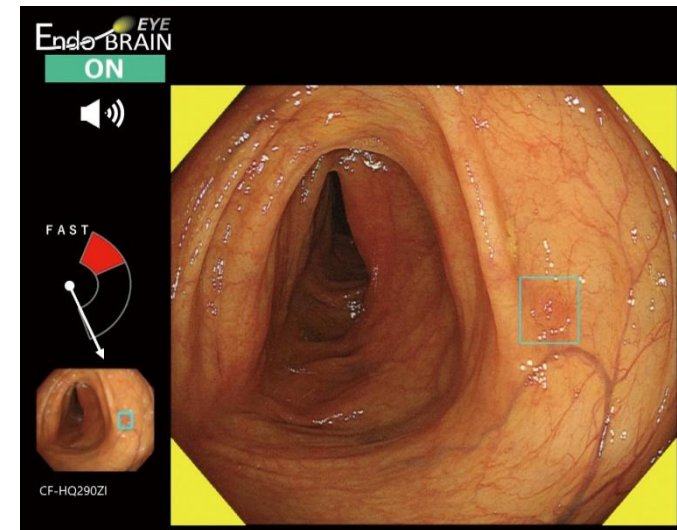
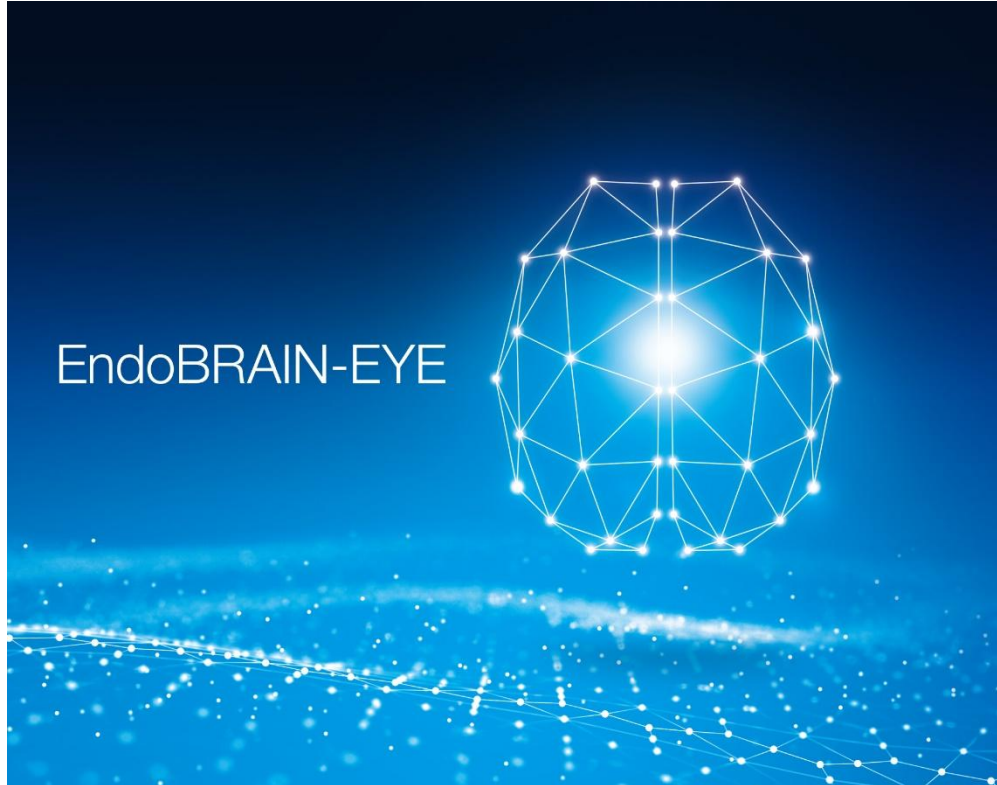
大腸内視鏡検査中の画像をAIが解析し、ポリープ・がんなどの病変候補を検出するとリアルタイムに音と画面上の色で警告し、検出位置を枠で表示することで医師の診断をサポート

高精度の診断支援

動画データから抽出した内視鏡画像を学習することで、大腸病変の検出において感度96.0%、特異度98.0%の診断支援精度を実現 ※後ろ向き性能評価試験による結果



※本画像は一部を加工したイメージ画像となります



※本画像は一部を加工したイメージ画像となります